



Menschen mit Technologie verbinden

IMPACT PLUS Gen 2

www.edvservice.at | clevertouch@edvservice.at

IMPACT Plus Gen 2

55" | 65" | 75" | 86"

Toller Sound

2x 15W Stereo und 15W Subwoofer.

4K

Echte 4K-Auflösung für hochauflösende Inhalte.

Cloud Accounts

Synchronisieren Sie ihre Cloud-Konten mit ihrem Clevertouch-Display.

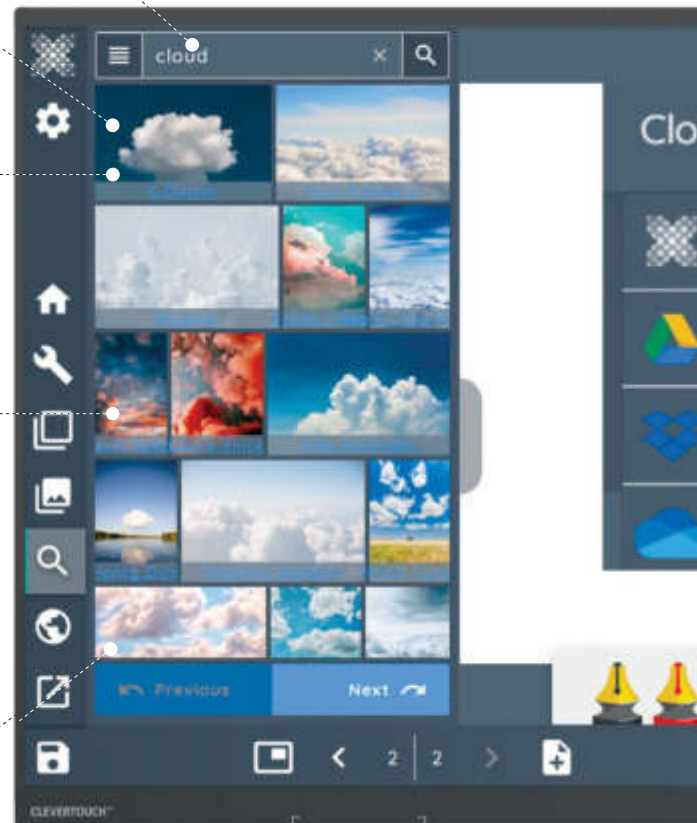
 Google Drive  OneDrive

High Precision Technology

Unsere patentierte Super Glide Touch- Technologie bietet das flüssigste Schreiberlebnis auf einem Touchscreen, das Sie je hatten. Es ist so flüssig wie das Schreiben auf einem Whiteboard - ohne Verzögerung. Dank der Fähigkeit, zwischen Handflächen-, Finger- und Stylus-Schreiben zu unterscheiden, müssen Sie die Einstellungen nicht mitten im Schreibfluss ändern.

Sicherheit

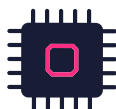
Wir wissen, wie wichtig es ist, sicher zu sein. Daher haben wir viele Optionen integriert, mit denen Sie die komplette Kontrolle über ihr Gerät behalten. Aktivieren und Deaktivieren Sie Android-Einstellungen und Apps. Löschen Sie die Daten am Ende einer Stunde mit nur einem Klick und sichern Sie ihren Account mit einem Passwort oder der NFC-Karte.



Was ist neu



Zero bonding - sorgt für höhere Genauigkeit, verbesserte Leistung und lebendige Bilder



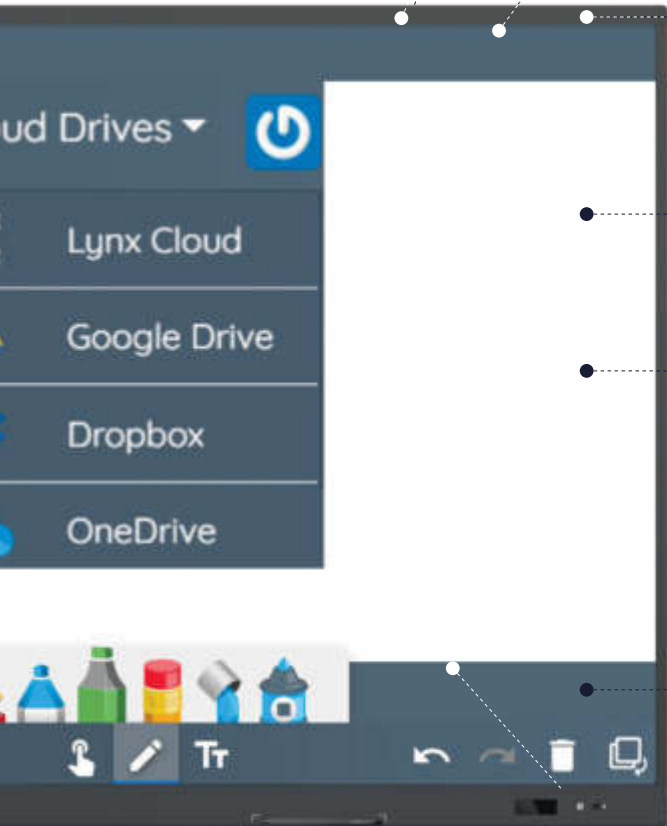
Android 9 4K Chipset – 6GB RAM / 64GB ROM




Frontmontierter USB-C der neuesten Generation - ermöglicht das Anschließen beliebiger Geräte, wie Laptops, Tablets und Smartphones



Nach vorne abstrahlende Lautsprecher und Subwoofer für eine klarere, kraftvollere Audioqualität



- Neuer stylischer Stift**
 Für ein besseres Schreibgefühl
 
- Mikrofone**
 Eingebaute Line Array Mikrofone
- Cleverstore**
 Greifen Sie auf Hunderte kostenloser Lehr-Apps zu, um den Unterricht interessanter zu gestalten.
- Umfassende Garantie**
 5 Jahre Herstellergarantie
 optional: 5 Jahre Vor-Ort-Garantie
- Unbegrenzte Whiteboard-Optionen**
 Mit unserer Whiteboard-App haben Sie uneingeschränkte Möglichkeiten. Fügen Sie Bilder oder Dateien ein. Speichern, drucken oder verteilen Sie die Ausarbeitung an Ihre Schüler. Integrierte Handschriften- und Formelerkennung erleichtern Ihnen zudem den Schulalltag.
- Konnektivität**
 Hohe Anschlussvielfalt,
 inkl. 2x USB-C Anschluss
- Umweltfreundlich**
 Ausgestattet mit Näherungssensoren schaltet sich das Display aus, wenn niemand im Raum erkannt wird.

Was ist neu?



Upgraded 6 Line Array Mikrofone



Umgebungslichtsensor



An der Vorderseite montierter Powerknopf



Frontmontierter USB-A-Anschluss



Intelligente Kamera

Upgraden Sie Ihren IMPACT Plus Gen 2 mit einer intelligenten Kamera

- Das Modul wird an der Unterseite Ihres IMPACT Plus Gen 2 gesteckt
- 4K-Kamera liefert kristallklare, lebendige Bilder und Videos
- Mit der schwenkbaren Umlenkrolle können Sie den Neigungswinkel des Objektivs anpassen
- Inklusive Sicherheitsabdeckung



Optional

Einfaches Anmelden

Die intelligente Kamera enthält einen eingebauten NFC-Sensor und einen RFID-Sensor.

Verwenden Sie eine NFC-Karte, um sich in sekundschnelle anzumelden und erhalten Sie Zugriff auf Ihre Lieblings-Apps, Ihre Cloud-Konten und Ihre bevorzugten Einstellungen.



Behalten Sie den Überblick über Ihre Umgebung

Für den Komfort und die Sicherheit Ihrer Teams überwachen unsere Sensoren die Luftqualität, das Licht, die Temperatur und die Luftfeuchtigkeit.

Drücken Sie eine Taste an Ihrem IMPACT Plus Gen 2, um Ihre Umweltdaten sofort zu sehen.

Demnächst verfügbar

Betrachten Sie die Daten all Ihrer Bildschirme über ClevertouchLive. Wenn die Umgebung nicht ideal ist, wird eine automatische Nachricht mit einer Anweisung an die Personen geschickt, die sich im Raum befinden.

Nutzen Sie die Daten, um Ihre Heizung und Klimatisierung besser zu planen und sparen Sie Geld bei unnötigen Heizmaßnahmen. Synchronisieren Sie Ihr Konto mit Ihrem RFID.

Display

Bild diagonale	55" 4K, 65" 4K, 75" 4K, 86" 4K
Bildschirmtyp	TFT LCD - Direct LED Backlight
Bildseitenverhältnis	16:9
Display-Farben	1.07 Billion (10bit)
Auflösung	4K UHD (3840 x 2160)
Reaktionszeit	5ms
Bildwiederholrate	60Hz
Blickwinkel	178°
Helligkeit	420 cd/m ²
Kontrast	55" 4500:1
	65" 4500:1
	76" 4500:1
	86" 4500:1
Dynamischer Kontrast	55" 5000:1
	65" 5000:1
	75" 5000:1
	86" 5000:1
Glashärte	AG Tempered Glass - Mohs Level 7
NEW Glas	Low Parallax Zero Bonding - Heat tempered - Anti Glare - Super Glide Surface
NEW Main Board	9950 MTK (MStar)
Lebensdauererwartung	50.000 Stunden

Interaktivität

Schreibtechnologie	High Precision IR Technology
Berührungspunkte	20
Touch-Auflösung	32768x32768
Reaktionszeit	≤5ms
NEW Touchgenauigkeit	1mm
Minimum Objektgröße	3mm
Touch Tool	Finger, Gesten & Stift, Handballen
Gleichzeitiges Schreiben	Ja
Ink In Tools	Ja - LYNX
Stifte im Lieferumfang	2
Stift-Typ	Dual Recognition Stylus
Stiftablage	magnetisch (am Displayrahmen)
Durchmesser der Stiftspitze	3mm/7mm
Erkennung Stift/Finger	Ja
Stiftidentität	2
Palm Rejection	Ja
Annotation über jede Quelle	Ja
Apps fürs Klassenzimmer	Lynx Whiteboard, Annotate, Timer, Media Player, Browser, PDF Reader, Screen Record, Voting, Mathe-Werkzeuge
Kompatibilität	Windows 10, Linux, Mac, Android, Chrome
Tracking-Rate	6m/s
Scan-Rate	200Hz
Gestensteuerung	wird bei Windows unterstützt

Anschlüsse

OPS Slot	1 - Intel® spec 80Pin
HDMI-Eingang	3
HDMI-Ausgang	1
USB-A 2.0	1 (1 USB für System-Upgrade)
USB Touch (Typ B)	2
NEW USB A 3.0 (schnellere Datenübertragung)	4
NEW USB-C	1x USB-C mit Video, Audio, Touch, Strom- und Hardware-Optimierung sowie Ethernet - frontseitig montiert
	1x USB-C mit Video, Audio, Touch, Strom- und Hardware-Optimierung - seitlich montiert (Leistung 65W)
LAN-Eingang (RJ45)	1
NEW LAN-Ausgang (RJ45)	1
RS-232	Ja
Wake-on-Lan	Ja
NEW Wireless Adapter 2.0 + WAP	Upgraded
NEW Bluetooth	Ja - 5.0
VGA-Eingang	1
Audio-Eingang	1 (3.5mm)
Optischer Ausgang	1 (Coax)
Kopfhörer (Jack)	1 (3.5mm)
Touchausgänge	2
NFC Reader / Writer	Optional
Kamera	Optional
Näherungssensor	Ja
WiFi	IEEE 802.11 a/b/g/n/ac with 2 x 2 MIMO (nur Hotspot) (2.4 und 5 GHz)
WiFi Speed	Geeignet für Geschwindigkeiten bis zu 433Mbps

Computing

NEW Betriebssystem	Android 9
NEW Systemversion	LUX 9
NEW RAM	6GB
NEW Interner Speicher	64GB
NEW CPU	Quad Core A73
NEW GPU	Mali G52MC2
Android-Auflösung	4K
Integrierte LUX UI	Ja

Audio

Dual Front Facing, Bass Lautsprecher	2 x 15 Watt Stereolautsprecher + 15 Watt Subwoofer
Audio-Ausgang	Ja
SPDIF / Fibre	Ja
Sound-Channel	2.1
NEW Line Array Mikrofone	Ja - Omni-directional bis zu 8 Meter
Super Wide Sound	Ja

Leistung

Stromversorgung	100 - 240 ~ 50/60Hz 3.5A
Leistungsaufnahme (Normal)	55" 102W
	65" 117W
	75" 145W
	86" 168W
Leistungsaufnahme (Standby)	< 0.5 Watt
Extrem leiser Lüfter	Ja

Betriebsbedingungen

Betriebstemperatur	0° bis 40°
Temperatur bei Lagerung	-20° bis 60°
Relative Luftfeuchtigkeit	10% bis 90% RH
Luftfeuchtigkeit bei Lagerung	10% bis 90% RH
Höhe	unter 5000 Meter

Physikalische Daten

Panel-Abmessungen	55" 1262x794x89mm
	65" 1488x920x90mm
	75" 1709x1043x89mm
	86" 1957x1182x86mm
Verpackungsmaße	55" 1428x220x902mm
	65" 1628x208x1024mm
	75" 1860x280x1163mm
	86" 2112x280x1304mm
Gewicht	55" 27.7 kg
	65" 37.3 kg
	75" 51.1 kg
	86" 63.8 kg
Gewicht mit Verpackung	55" 33.9 kg
	65" 45.7 kg
	75" 63.9 kg
	86" 78.9 kg
VESA (mm)	55" 400x200mm
	65" 400x200mm
	75" 800x400mm
	86" 800x600mm

Garantie

Garantie und Upgrade-Optionen variieren je nach Region.
Wenden Sie sich an Ihren Händler vor Ort oder besuchen Sie unsere Webseite
clevertouch.com/about/warranty

Compliance & Zertifizierung

Zulassungsbescheinigung CE, FCC, UL, Energy Star & EEC



IMPACT™ Features und Softwarelösungen

NUITEQ™ Snowflake	Ja
LYNX™ App mit Online Unterrichtsplanung	Ja
Cleverstore™ App Store für Education	Ja
Embedded Digital Signage	Ja
Clevershare™ Spiegeln Ihres Contents	kostenlos - mit Touchback-Funktion
Personalisierung von Accounts	Ja
Cloud Account	OneDrive Google Drive
Embedded Room-Booking	Ja
Whiteboard Annotation	Ja
Emails versenden	Ja
Scan QR Code zum Abspeichern	Ja
ClevertouchLive™ - Sofortige Alarmmeldungen	Ja
Over-the-Air Updates	Ja
Remote Management Touchscreens (MDM)	Ja - 5 Jahres-Lizenz

Lieferumfang

- (1) Clevertouch IMPACT Plus 2™
- (1) 1.5m HDMI-Kabel
- (1) 3m USB-Kabel (A-B)
- (2) 1.5m USB-C Kabel
- (1) 3m Netzkabel
- (1) 5m 3.5mm Audio-Kabel
- (1) Fernbedienung
- (2) Batterien für die Fernbedienung
- (2) Dual Recognition Stylus - Stifte
- (1) Bedienungsanleitung
- (1) Quick Install Guide
- (1) Wireless Adapter 2.0 + WAP

Installation

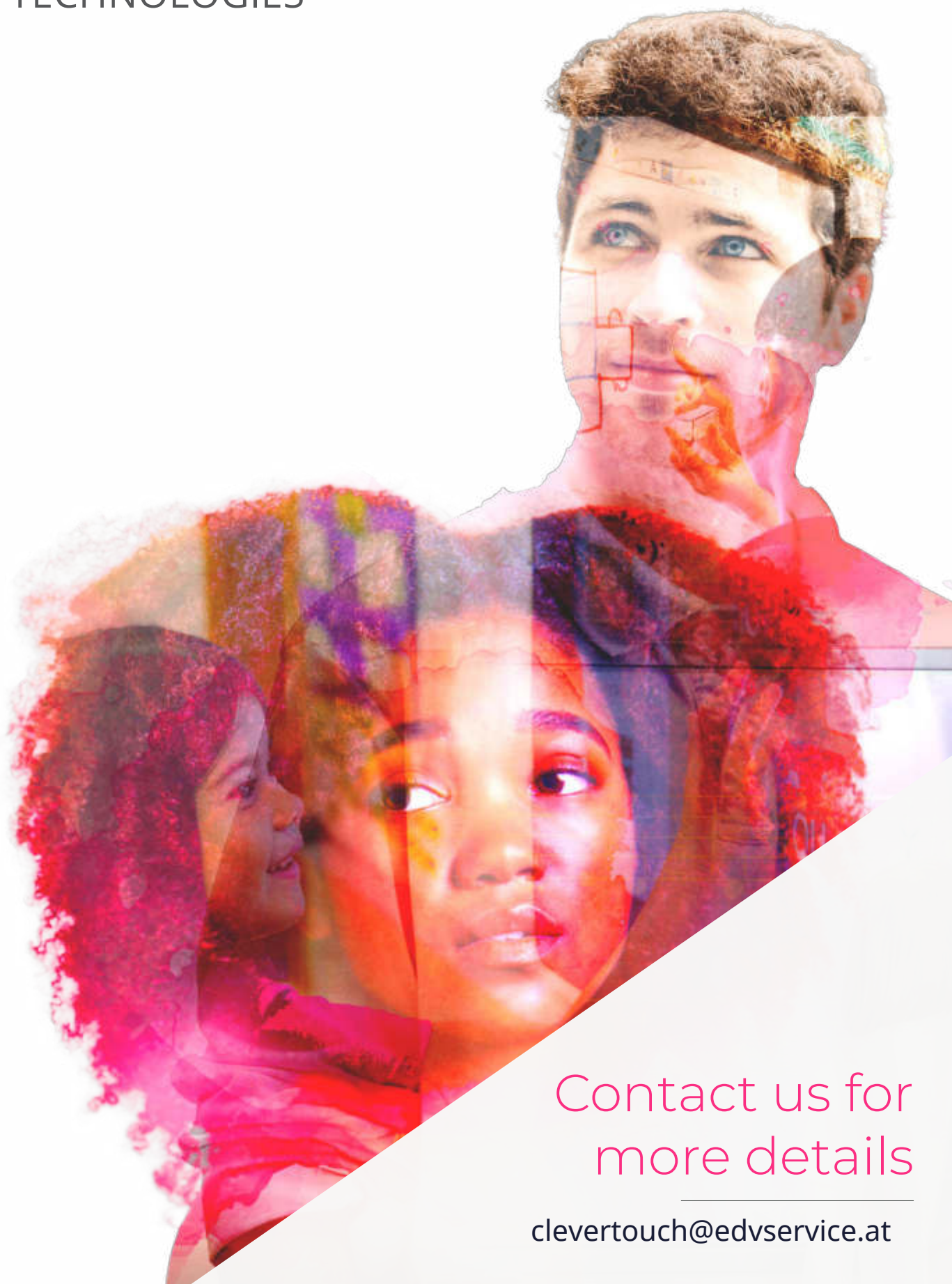
Die Installation dieses Produkts sollte von einem qualifizierten Installateur durchgeführt werden. Gebrauch von Komponenten, die nicht von Clevertouch geliefert wurden oder nicht den Mindestanforderungen entsprechen, können die Leistung, Sicherheit und Garantie beeinträchtigt.

Support

Informationen zu allen Clevertouch-Produkten finden Sie unter: support.clevertouch.com

CLEVERTOUCH[®]
TECHNOLOGIES

www.edvservice.at



Contact us for
more details

clevertouch@edvservice.at

